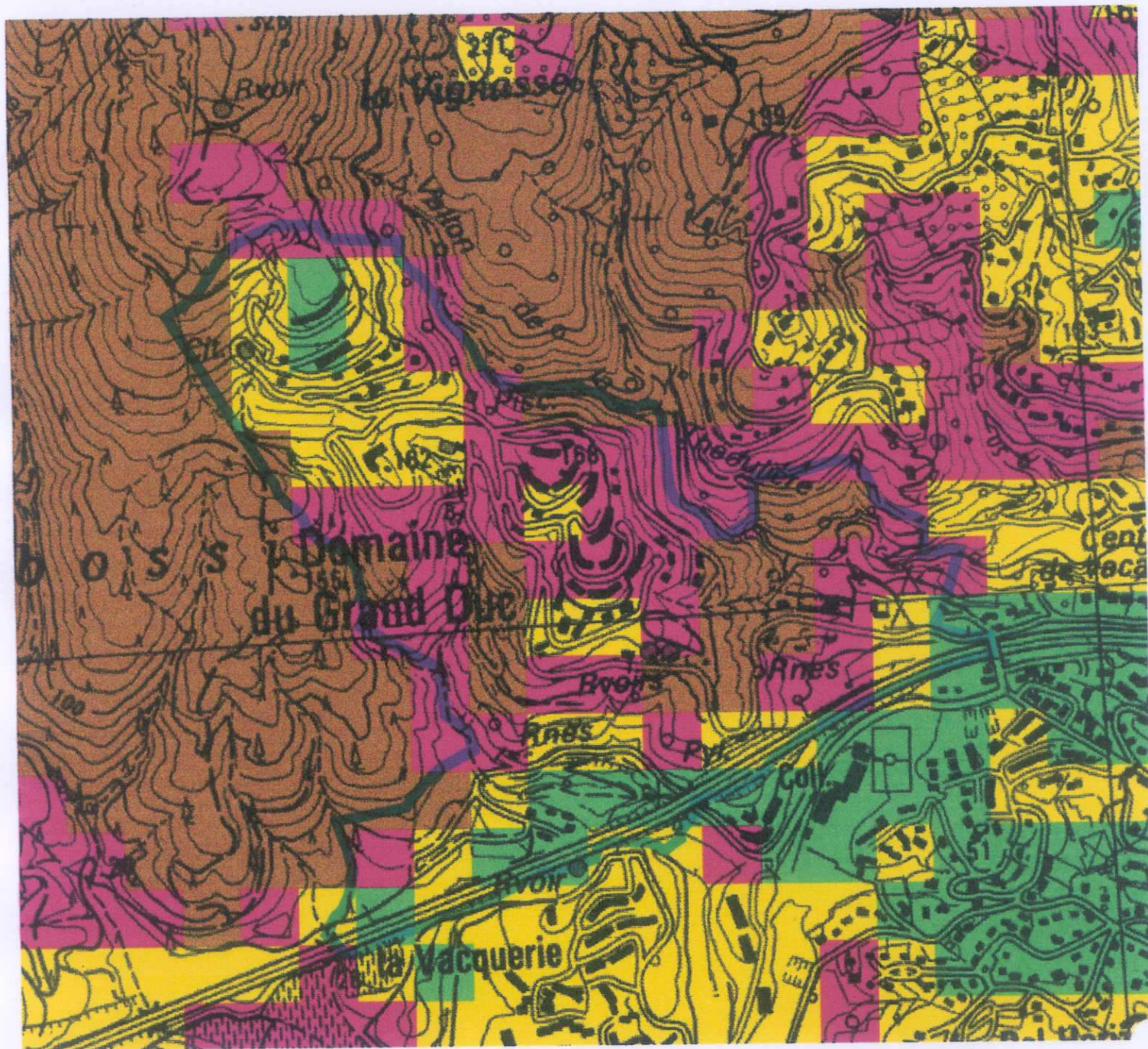







COMMUNE DE MANDELIEU LA NAPOULE

Plan de prévention des risques incendies de forêt

Révision partielle du Grand Duc

Carte d'aléa 100m



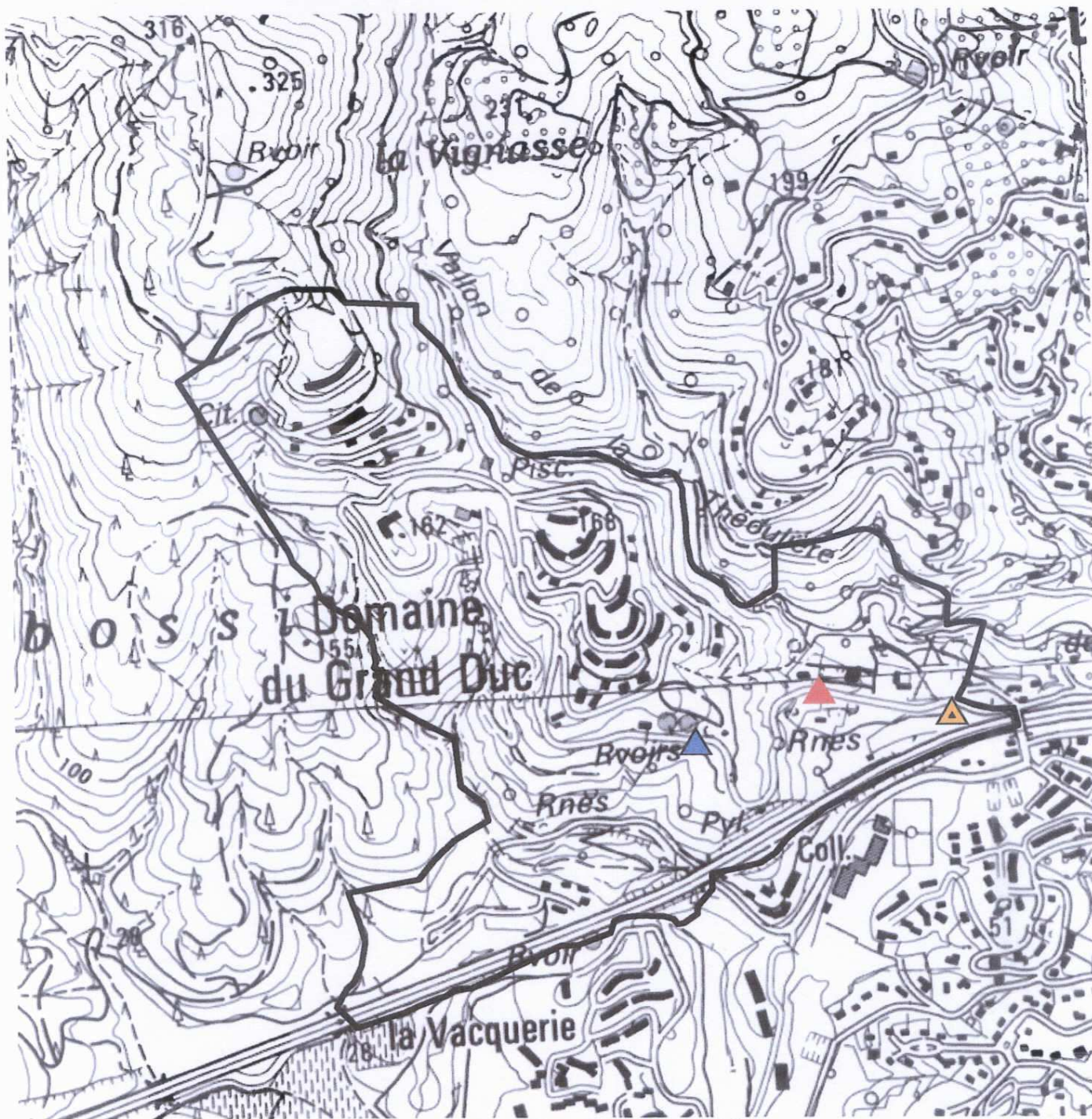
-  Périmètre de l'étude de la révision partielle
-  0% - 34% (Aléa très faible)
-  35% - 46% (Aléa faible)
-  47% - 60% (Aléa moyen)
-  > 60% (Aléa fort)

- 3 JUN 2004

0m 100m 200m 300m 400m





Pour le Préfet,
Le sous-Préfet, directeur de cabinet
Le préfet
CAB-A 1674

COMMUNE DE MANDELIEU LA NAPOULE
Plan de prévention des risques incendies de forêt
Révision partielle du Grand Duc
Carte de localisation des travaux obligatoires.



0 100 200 300 400 500 Mètres

1:10000

-  Périmètre de la révision partielle
-  Hydrant normalisé à réaliser en première urgence
-  Hydrant normalisé à réaliser en deuxième urgence
-  Hydrant existant à normaliser

Document annexé à l'arrêté portant approbation
du plan de prévention des risques incendies de forêt

3 JUIN 2004

Pour le Préfet,
Le sous-Préfet, directeur de cabinet
Le préfet









Liberté • Égalité • Fraternité
RÉPUBLIQUE FRANÇAISE

COMMUNE DE MANDELIEU LA NAPOULE
Plan de prévention des risques incendies de forêt
Révision partielle du Grand Duc
Carte des enjeux d'équipement (poteaux et réserves d'eau)



-  Périmètre de la révision partielle
-  Citernes 120m3
-  Poteaux normalisés
-  Zone d'action des hydrants normalisés

0 100 200 300 400 500 Mètres

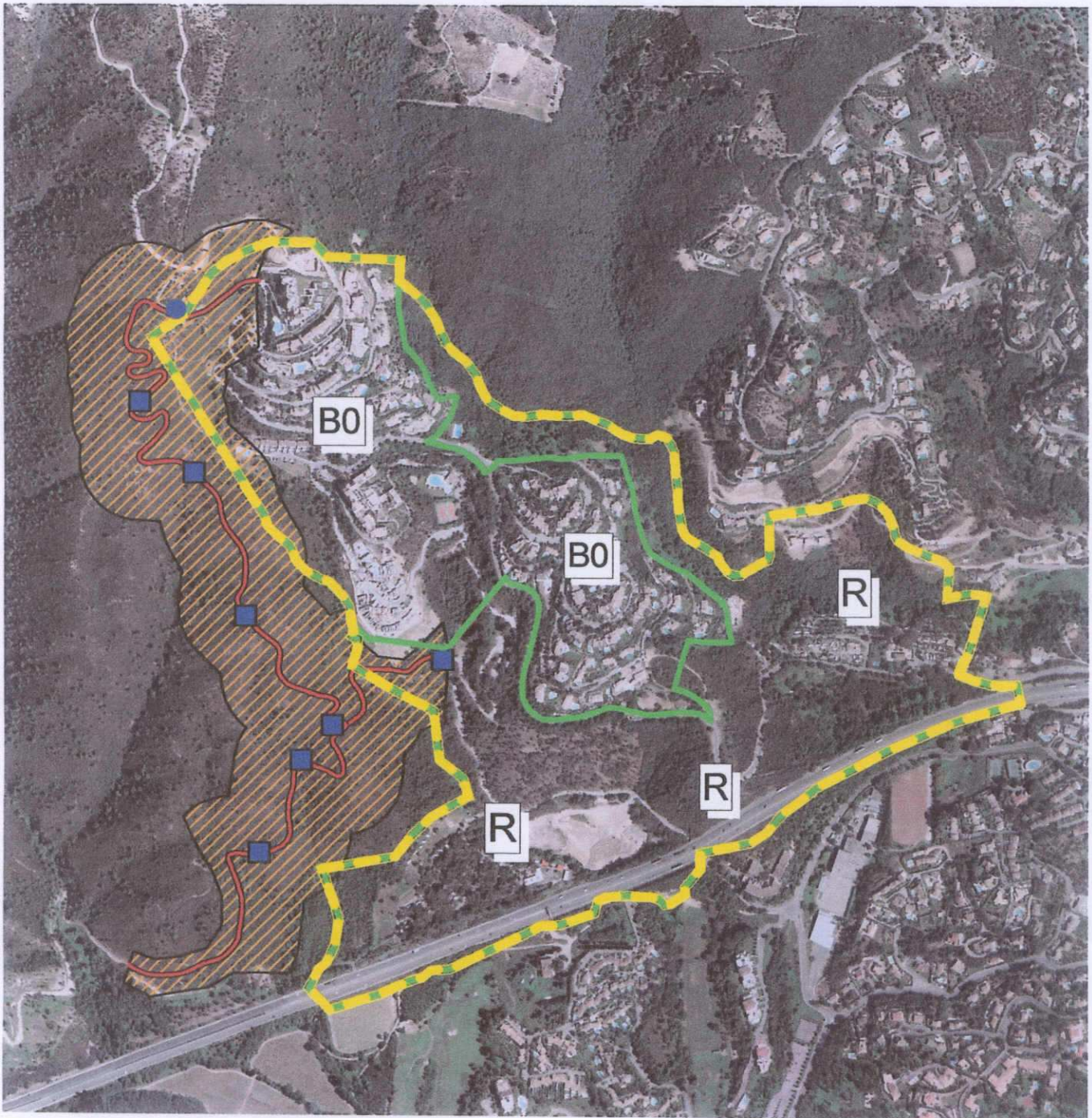
1:10000 Le préfet 3 JUN 2004



Pour le Préfet,
Le sous-Préfet, directeur de cabinet
CAB-A 1674

Frédéric MAC KAIN




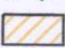


COMMUNE DE MANDELIEU LA NAPOULE
Plan de prévention des risques incendies de forêt
Révision partielle du Grand Duc
Plan du zonage révisé



 Périmètre de l'étude de la révision partielle
 Nouveau zonage

Equipements réalisés depuis le 5 Juillet 2002

-  Poteau normalisé
-  Réserves d'eau 120 m3
-  Piste de protection
-  Débroussaillage

0 100 200 300 400 500 Mètres

1-3 JUIN 2004